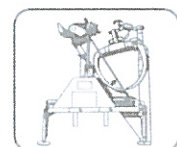
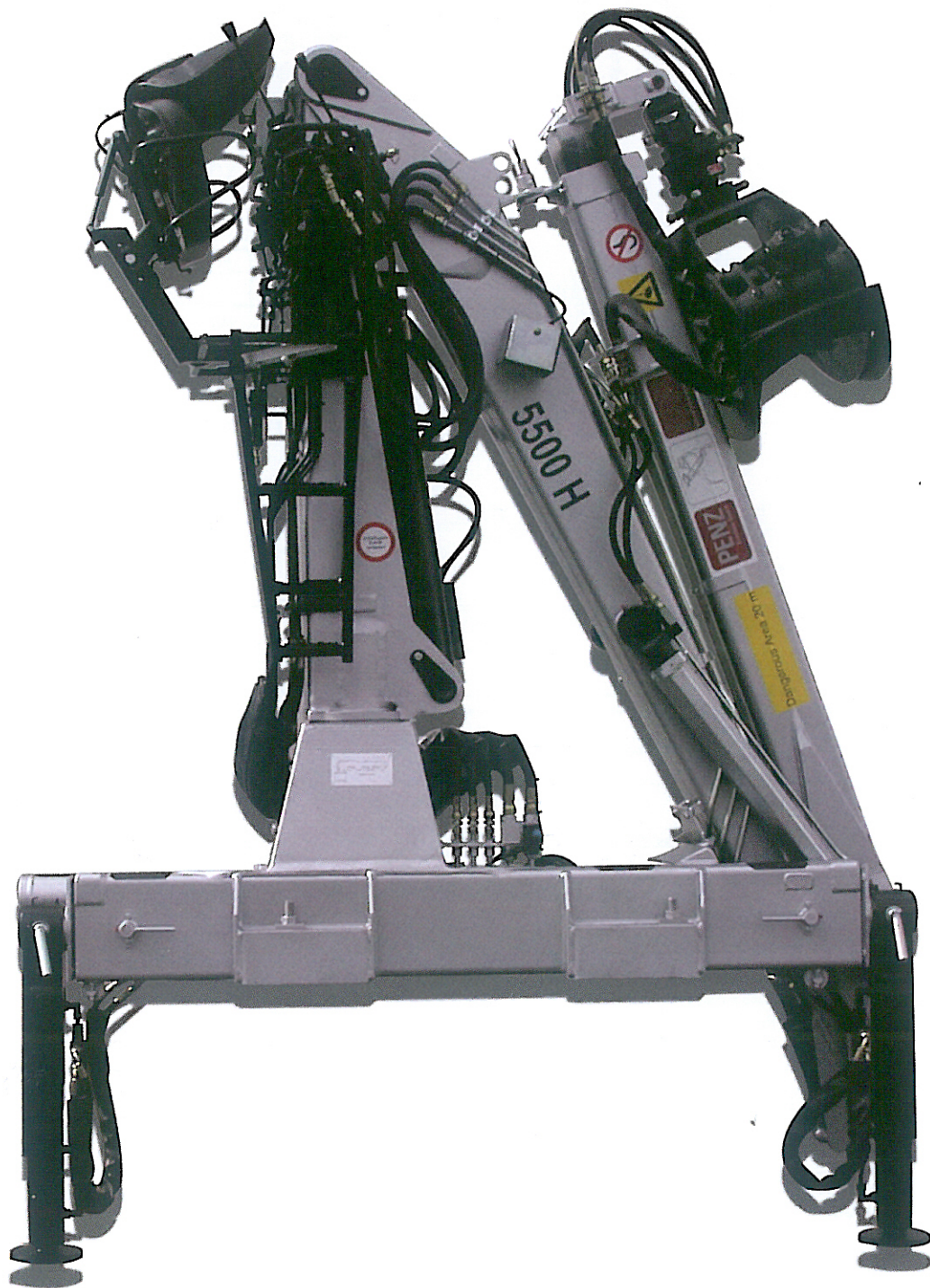


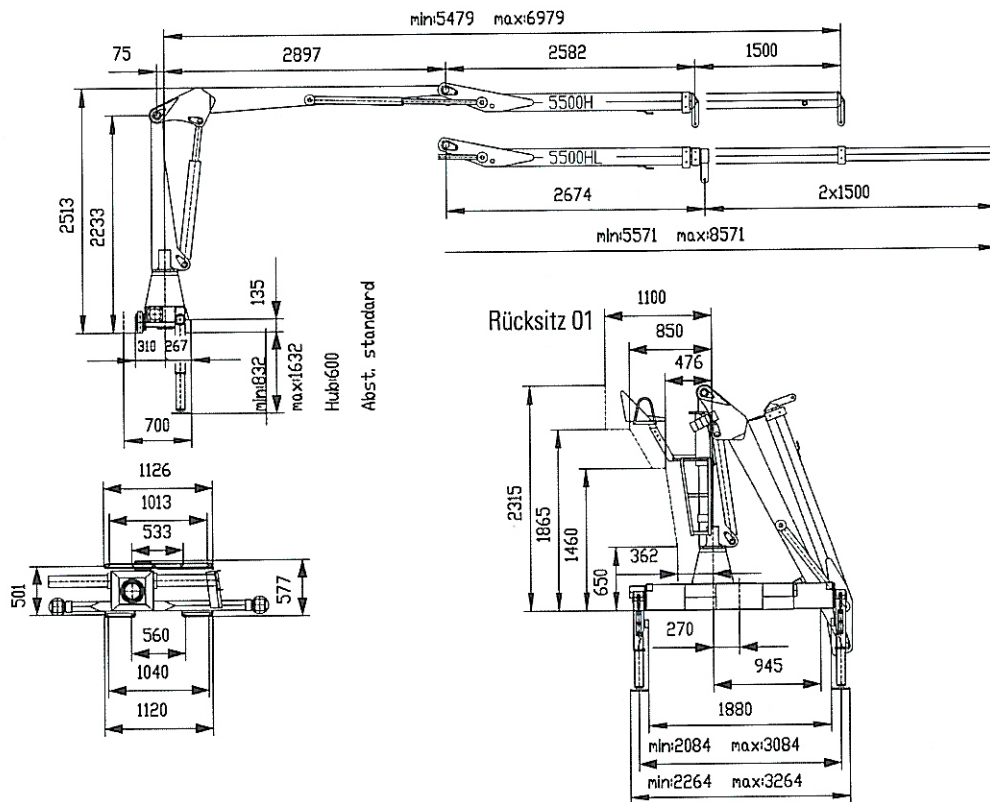
5500H / 5500HL

PENZ
Kranbau GmbH

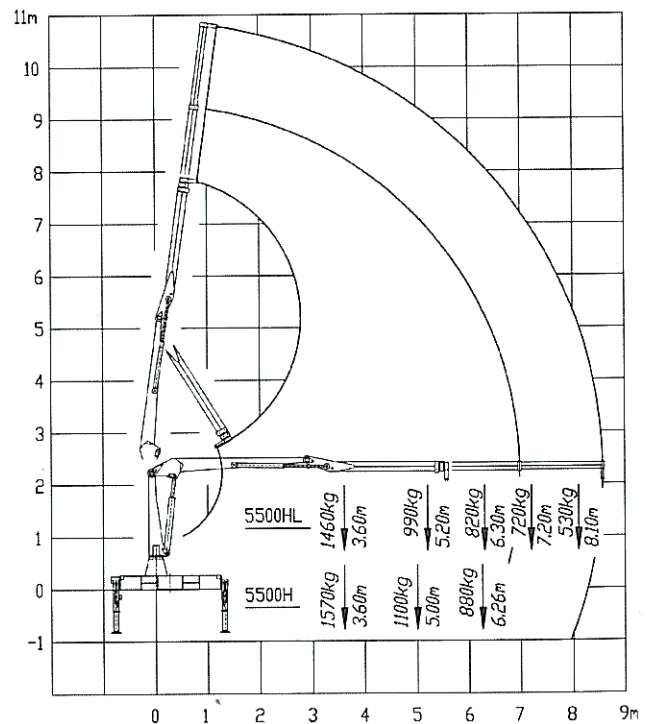


WERTVOLLES BESSER AUFGEHOBEN

The original crane from Austria

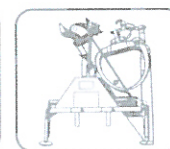


Arbeitsdaten	Datos	5500H / 5500HL
Hubmoment netto	Par de elevación neto	55 / 43 kNm
Schwenkmoment netto	Par de giro neto	14,3 kNm
Hubgeschwindigkeit	Velocidad de elevación	1,67 / 2,05 m/s
Schwenkdrehzahl	Velocidad de giro	3,2 U/min
Vollhydraulische Ausladung	Max. Alcance hidráulico	6979 / 8571 mm
Hydraulischer Ausschub	Longitud extensiones hidráulicas	1500 / 2x1500 mm
Schwenkbereich	Angulo de giro	410°
Transportabmessungen	Medidas en posición de transporte	
Max.Höhe	max Altura	2310 mm
Max Breite	max Anchura	700 mm
Platzbedarf im Sockelbereich	Espacio requerido para la base de la grua	2264 mm
Gewicht ohne Ausrüstung	Peso sin equipamientos	1220 / 1280 kg
Pumpenempfehlung	Bomba recomendada	
Betriebsdruck	Presión de trabajo	205 bar
Fördermenge	Caudal necesario	50 – 80 l/min
Leistungsbedarf	Potencia necesaria	16 – 25 kW



TECHNISCHE ÄNDERUNGEN VORBEHALTEN!
TODA LA INFORMACIÓN SUJETA A CAMBIOS!

Distribuidor



WERTVOLLES BESSER AUFGEHOBEN